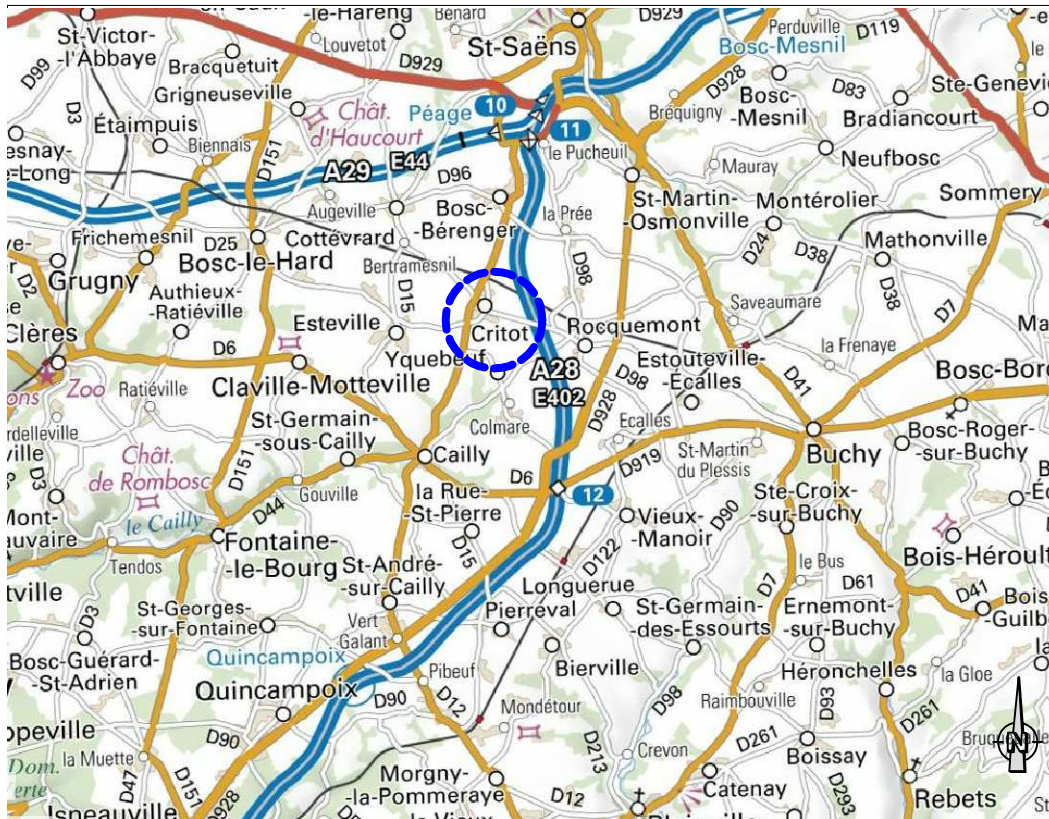


**Rue du Bois d'Yclon
Rue de la Briqueterie**

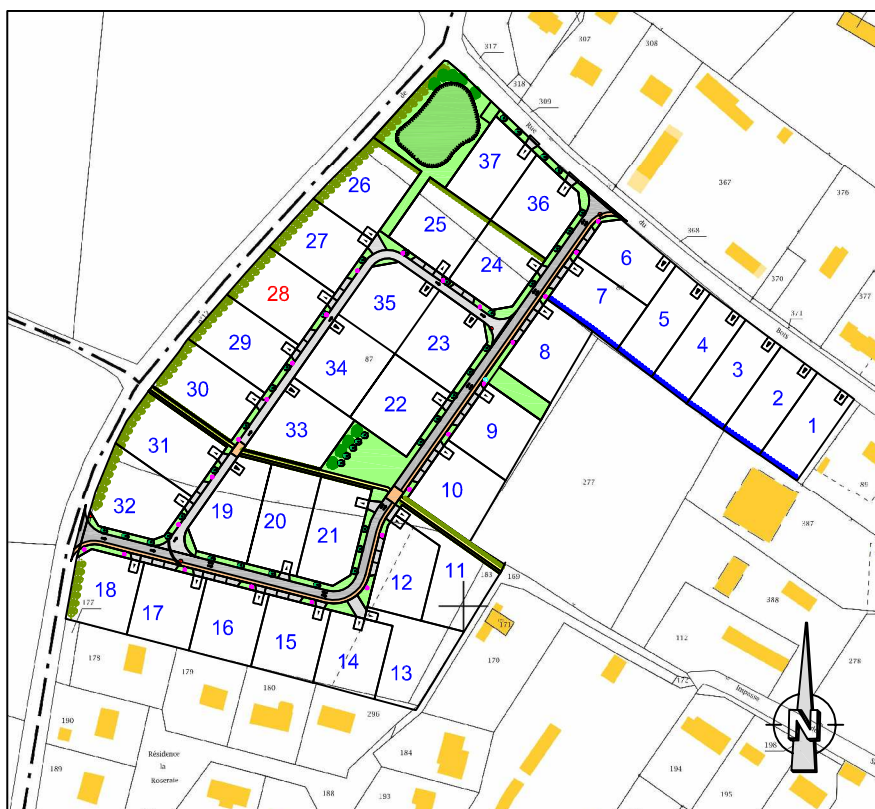
ZAC Plaine de la Ronce
1042 rue Augustin Fresnel - 76230 Bois Guillaume
Tél 02 35 70 54 60 Fax 02 35 15 28 45
geomtres@ge360.fr

DOCUMENT PROVISOIRE LOT N°28

PLAN DE SITUATION



PLAN D'ENSEMBLE



DOCUMENT PROVISOIRE LOT N°28

GE360 SANTUS JUMENTIER QUINIOU FOUCHER - 1042 Rue Augustin Fresnel
76230 BOIS GUILLAUME TEL : 02-35-70-54-60 FAX : 02-35-15-28-45
E-MAIL : geometres@ge360.fr

CRITOT -76-
Rue du Bois d'Yclon
Rue de la Briqueterie

ALTITUDE
19594



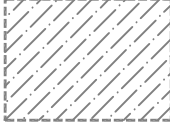
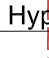








Les cotes de niveaux , la position des réseaux et des branchements
sont données à titre indicatif et pourront être modifiées au cours des travaux

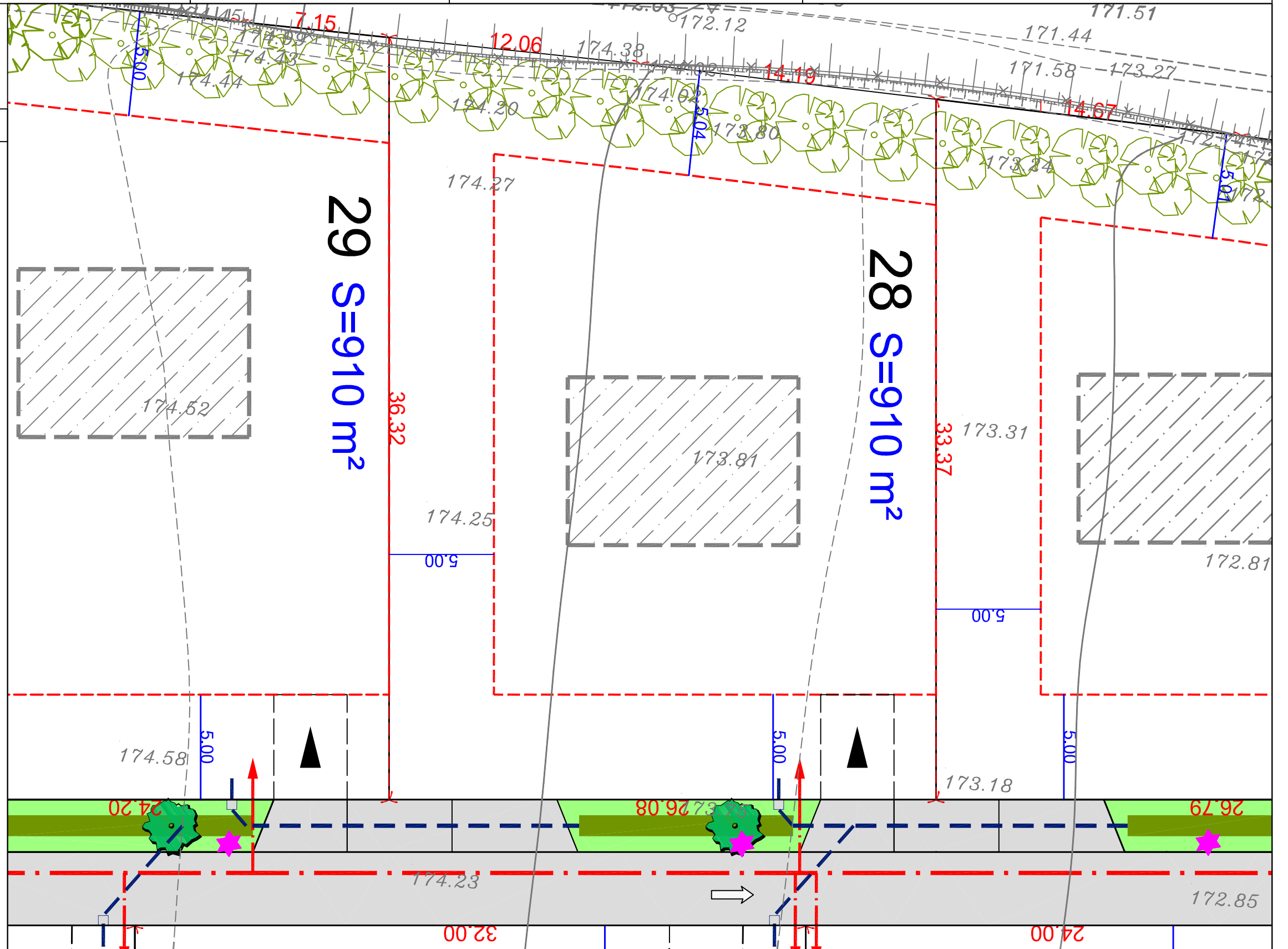
Seul les plans de vente définitifs auront valeur juridique.

Le 17/11/2017



LEGENDE

-  Limite de zone constructible
-  Hypothèse d'implantation des constructions
-  Distance d'implantation minimale par rapport à la limite
-  Branchement réseaux divers
-  Boîte de trop plein EP
-  Accès obligatoire à charge des acquéreurs
-  Haie + arbres avec obligation de maintien et d'entretien
-  Enrobé
-  Espaces verts
-  Candélabres



NOTA : Assainissement EU et EP individuel sur la parcelle à charge des acquéreurs

Les surfaces indiquées ne seront définitives qu'après bornage des lots

Echelle 1/200

FOUILLES Archéologiques Lot n°28

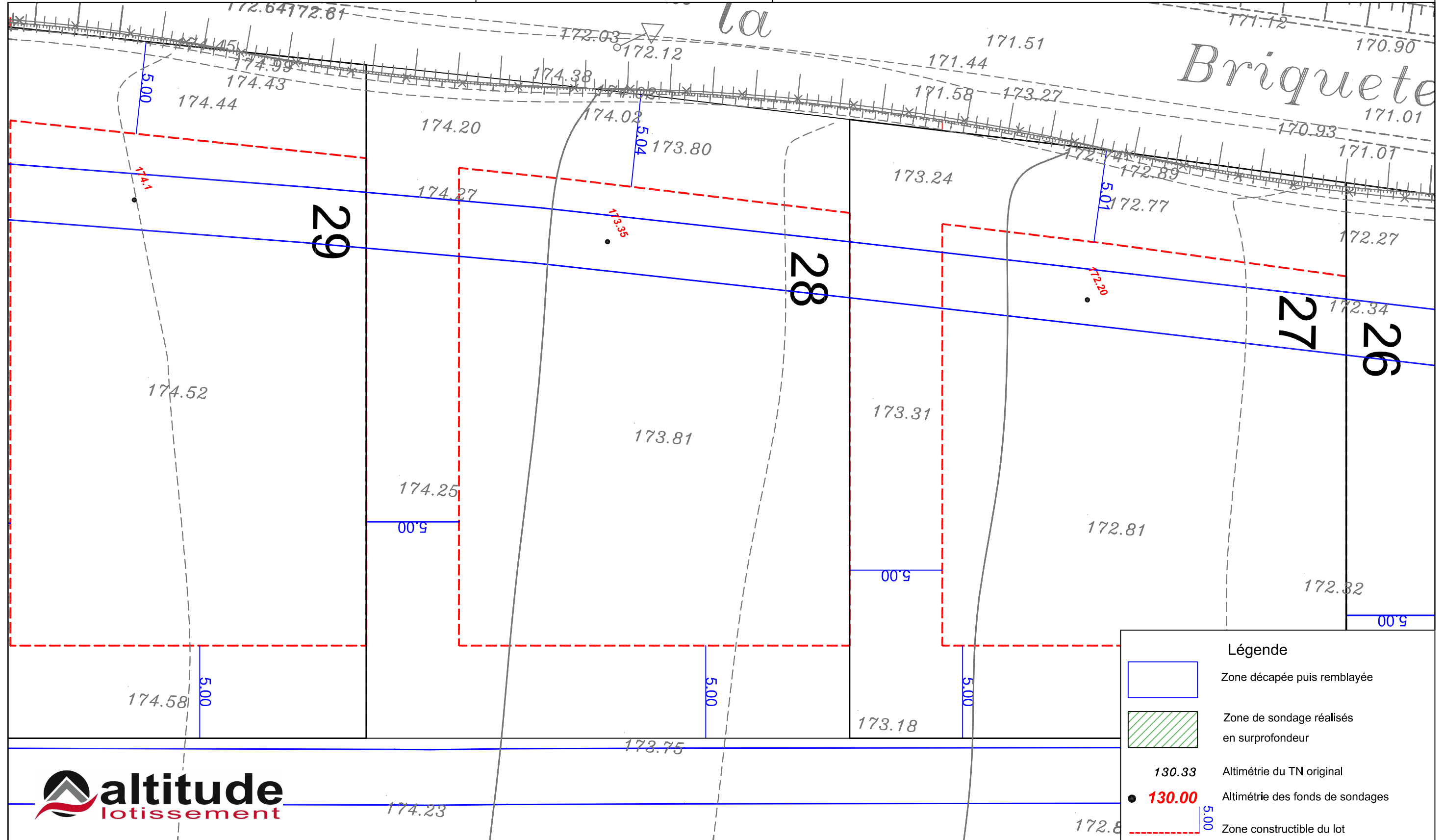
GE360 SANTUS JUMENTIER QUINIOU FOUCHER - 1042 Rue Augustin FRESNEL
76230 BOIS GUILLAUME TEL : 02-35-70-54-60 FAX : 02-35-15-28-45
E-MAIL : geometres@ge360.fr


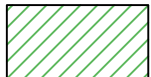

CRITOT -76-
Rue du Bois d'Yclon
Rue de la Briqueterie



ALTITUDE
19594

Le 28/02/2018



- Légende**
-  Zone décapée puis remblayée
 -  Zone de sondage réalisés en surprofondeur
 - 130.33 Altimétrie du TN original
 - 130.00 Altimétrie des fonds de sondages
 -  Zone constructible du lot

Echelle 1/200